

Grile

1. Ce reprezintă emergența în cazul întreprinderilor?
 - a. Toate întreprinderile există în cadrul mediului lor înconjurător și ele sunt părți ale acestui mediu.
 - b. Cu cât mai mare este varietatea unei întreprinderi cu atât ea este mai puternică.
 - c. **Agenții din întreprinderi interacționează într-un mod aleator mai degrabă decât să fie planificați și controlați.**
 - d. Întreprinderile funcționează după reguli simple.

2. Ce reprezintă co-evoluția în cazul întreprinderilor?
 - a. **Toate întreprinderile există în cadrul mediului lor înconjurător și ele sunt părți ale acestui mediu.**
 - b. Cu cât mai mare este varietatea unei întreprinderi cu atât ea este mai puternică.
 - c. Agenții din întreprinderi interacționează într-un mod aleator mai degrabă decât să fie planificați și controlați.
 - d. Întreprinderile funcționează după reguli simple.

3. Ce reprezintă varietatea necesară?
 - a. Toate întreprinderile există în cadrul mediului lor înconjurător și ele sunt părți ale acestui mediu.
 - b. **Cu cât mai mare este varietatea unei întreprinderi cu atât ea este mai puternică.**
 - c. Agenții din întreprinderi interacționează într-un mod aleator mai degrabă decât să fie planificați și controlați.
 - d. Întreprinderile funcționează după reguli simple.

4. Ce reprezintă suboptimalitatea:
 - a. **Întreprindere nu trebuie să fie perfectă pentru a prospera în cadrul mediului său înconjurător.**
 - b. Relațiile dintre agenți sunt mai importante decât agenții înșiși.
 - c. Modificări mici ale condițiilor inițiale ale întreprinderii pot avea efecte semnificative după ce ele trec printr-un proces emergent cum ar fi un efect feedback
 - d. Nu există o ierarhie de comandă și control într-un CAS.

5. Care dintre sistemele următoare reprezintă un CAS?
 - a. Firma
 - b. Piața de capital
 - c. Banca comercială
 - d. **Toate variantele de mai sus**

6. Care dintre variantele următoare nu reprezintă un CAS?
 - a. Economia națională
 - b. Piața de capital
 - c. Roiurile de albine
 - d. **Clădirile rezidențiale**

7. Ce reprezintă în esență Teoria Eficienței Piețelor?
 - a. **câștigurile obținute pe piața de capital recompensează doar riscul pe care și-l asumă anumiți investitori față de alții care înregistrează pierderi fiindcă nu acceptă riscul respectiv**
 - b. în procesul continuu de a căuta oportunități de profit, investitorii rezolvă o problemă de alegere între risc și venit
 - c. piețele de capital, pot fi considerate sisteme adaptive complexe, ele fiind alcătuite dintr-o mulțime de agenți interdependenți și conectați care prezintă comportamente de grup emergente, dobândite în urma agregării comportamentelor individuale
 - d. Toate variantele de mai sus

8. Ce reprezintă teoria investitorilor decidenți raționali?
 - a. **câștigurile obținute pe piața de capital recompensează doar riscul pe care și-l asumă anumiți investitori față de alții care înregistrează pierderi fiindcă nu acceptă riscul respectiv**

- b. în procesul continuu de a căuta oportunități de profit, investitorii rezolvă o problemă de alegere între risc și venit
- c. piețele de capital, pot fi considerate sisteme adaptive complexe, ele fiind alcătuite dintr-o mulțime de agenți interdependenți și conectați care prezintă comportamente de grup emergente, dobândite în urma agregării comportamentelor individuale
- d. Toate variatele de mai sus
9. Care dintre variantele de mai jos nu reprezintă o funcție bancară?
- a. Oferă acces la un sistem de plăți
- b. Transformă active
- c. Managementul riscurilor
- d. Nici o variantă corectă
10. Care a fost prima activitate a băncilor?
- a. Constituirea și păstrarea depozitelor bănești
- b. Schimbul monetar
- c. Acordarea de împrumuturi
- d. Acordarea de scrisori de garanție bancară
11. Care dintre variante reprezintă tipuri de transformare a activelor deținute de bancă:
- a. Transformarea mărimii
- b. Transformarea calității
- c. Transformarea maturității
- d. Toate variantele de mai sus
12. Ce reprezintă riscul de creditare?
- a. lipsa completă de active lichide din portofoliul băncii, sau lipsa abilității de a asigura fonduri la un cost “normal”
- b. diminuarea câștigurilor datorită fluctuațiilor ratei dobânzii
- c. riscul ca clienții să nu-și îndeplinească obligațiile ce decurg dintr-un contract de creditare
- d. riscul de pierdere ce rezultă din carențe sau prăbușiri atribuibile procedurilor, persoanelor și sistemelor interne sau evenimentelor externe ale unei organizații bancare
13. Ce mecanism este determinat de raportul dintre cererea și oferta agregată?
- a. Mecanismul agregat
- b. Mecanismul cererii
- c. Mecanismul de piață
- d. Mecanismul ofertei
14. Elementul esențial al oricărui mecanism de piață îl constituie:
- a. Agentul economic
- b. Oferta
- c. Cererea
- d. Prețul
15. Modelarea funcționării mecanismelor de reglare a economiei se poate face utilizând metode și instrumente cum ar fi:
- a. modele de simulare dinamică evolutivă
- b. modele ale algoritmilor genetici
- c. modele bazate-pe-agenți
- d. Toate variantele de mai sus
16. Care este legea Walras?
- a. Cantitatea totală de bunuri cerută pe o piață este dependentă negativ de prețul de piață
- b. Cantitatea totală de bunuri cerută pe o piață este dependentă pozitiv de prețul de piață
- c. Cantitatea totală de bunuri cerută pe o piață este dependentă de oferta agregată
- d. Nici o variantă corectă
17. Curba AD se modifică permanent sub acțiunea unor factori care intervin pe piață, și anume:
- a. venitul consumatorilor

- b. prețurile de pe alte piețe
- c. preferințele și așteptările consumatorilor
- d. **Toate variantele de mai sus**

18. Costul de oportunitate al producătorilor este compus din:

- a. costul total al inputurilor utilizate în producție
- b. profiturile pierdute când producătorii aleg să nu producă alte produse și servicii
- c. **Varianta a + b**
- d. Nici o variantă corectă

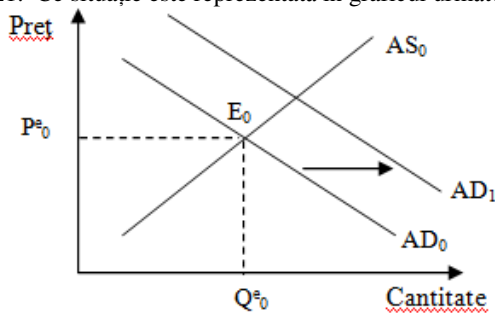
19. Curba AS reprezintă:

- a. Piața monetară
- b. Piața bunurilor și serviciilor
- c. Cererea agregată
- d. **Oferta agregată**

20. Factorii principali ce determină deplasarea curbei AS sunt:

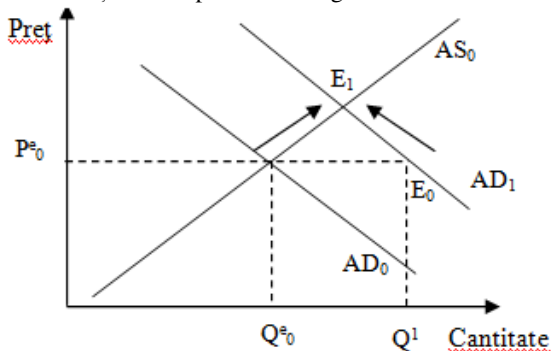
- a. prețurile factorilor de producție
- b. schimbările tehnologice
- c. prețul resurselor financiare
- d. **Toate variantele de mai sus**

21. Ce situație este reprezentată în graficul următor?



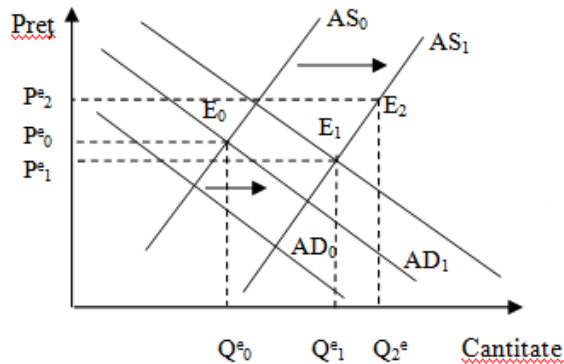
- a. Dezechilibrul pieței
- b. Noul echilibru de piață
- c. Descreșterea cererii agregate
- d. **Creșterea cererii agregate**

22. Ce situație este reprezentată în graficul următor?



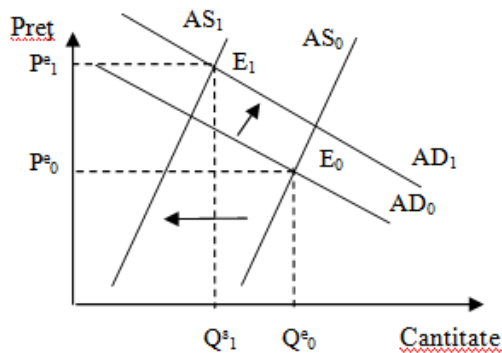
- a. **Dezechilibrul pieței**
- b. Noul echilibru de piață
- c. Descreșterea cererii agregate
- d. Creșterea cererii agregate

23. Ce situație este reprezentată în graficul următor?



- Creștere a cererii agregate
- Creștere a ofertei agregate
- Noul punct de echilibru
- Creștere simultană a cererii și ofertei agregate**

24. Ce situație este reprezentată în graficul următor?



- Descreștere a ofertei agregate
- Creștere a ofertei și descreștere a cererii
- Descreștere ofertei și creșterea cererii**
- Creștere simultană a cererii și ofertei agregate
- Descreștere simultană a cererii și a ofertei agregate

25. În urma confruntării dintre cererea de bani și oferta de bani pe piața monetară, rezultă un preț de echilibru al acestei piețe, numit:

- Fluxuri financiare
- Masa monetară
- Baza monetară
- Rata dobânzii**

26. Care dintre următoarele variabile sunt de nivel?

- Profitul
- Investiția
- Datoriile**
- Toate cele de mai sus

27. Care dintre următoarele variabile sunt de flux?

- Investiția**
- Capitalul propriu
- Datorii
- Capital total

28. Ritmurile sunt asociate unor variabile de:

- a. Flux
 - b. De nivel
 - c. De decizie
 - d. De stare
29. Ce înțelegeți prin conectivitate în cadrul unei întreprinderi?
- a. Toate întreprinderile există în cadrul mediului lor înconjurător și ele sunt părți ale acestui mediu; pe măsură ce mediul se modifică, întreprinderile se modifică pentru a se asigura o mai bună potrivire.
 - b. Relațiile dintre agenți sunt mai importante decât agenții înșiși.
 - c. întreprindere nu trebuie să fie perfectă pentru a prospera în cadrul mediului său înconjurător; trebuie doar să fie un pic mai bună decât competitorii săi.
 - d. Cu cât mai mare este varietatea unei întreprinderi cu atât ea este mai puternică.
30. Ce înțelegeți prin sisteme ierarhizate în cadrul unei întreprinderi?
- a. Cele mai multe întreprinderi sunt ierarhizate în interior și multe întreprinderi sunt sisteme ale unor sisteme mai mari.
 - b. Agenții din întreprinderi interacționează într-un mod aleator mai degrabă decât să fie planificați și controlați.
 - c. O întreprindere nu trebuie să fie perfectă pentru a prospera în cadrul mediului său înconjurător; trebuie doar să fie un pic mai bună decât competitorii săi.
 - d. Cu cât mai mare este varietatea unei întreprinderi cu atât ea este mai puternică.
31. Ce înțelegeți prin autoorganizare în cadrul unei întreprinderi?
- a. Toate întreprinderile există în cadrul mediului lor înconjurător și ele sunt părți ale acestui mediu;
 - b. Agenții din întreprinderi interacționează într-un mod aleator mai degrabă decât să fie planificați și controlați.
 - c. Nu există o ierarhie de comandă și control într-un CAS.
 - d. Cu cât mai mare este varietatea unei întreprinderi cu atât ea este mai puternică.
32. Ce înțelegeți prin sensibilitate la condițiile inițiale în cadrul unei întreprinderi?
- a. Toate întreprinderile există în cadrul mediului lor înconjurător și ele sunt părți ale acestui mediu;
 - b. Agenții din întreprinderi interacționează într-un mod aleator mai degrabă decât să fie planificați și controlați.
 - c. O întreprindere nu trebuie să fie perfectă pentru a prospera în cadrul mediului său înconjurător; trebuie doar să fie mai bună decât competitorii săi.
 - d. Modificări mici ale condițiilor inițiale ale întreprinderii au efecte semnificative asupra traiectoriilor lor de evoluție
33. “Un sistem financiar bine dezvoltat și consolidat facilitează alocarea eficientă a capitalului financiar și a capitalului fizic pentru cea mai productivă utilizare în sectorul afacerilor” este afirmația care îi aparține lui:
- a. St. Kauffman
 - b. Norbert Wiener
 - c. Robert Merton
 - d. Markowitz
34. Care dintre variante nu reprezintă o funcție bancară în cadrul sistemului băncii comerciale?
- a. Oferă acces la un sistem de plăți
 - b. Transformă active
 - c. Managementul riscurilor
 - d. Nici un răspuns corect
35. Care dintre următoarele variante reprezintă o funcție bancară?
- a. Oferă acces la un sistem de plăți
 - b. Face tranzacții monetare
 - c. Execută bunuri și servicii pentru clienți
 - d. Nici un răspuns corect

36. Piața de capital poate fi considerată sistem adaptiv complex deoarece
- sunt alcătuite dintr-o mulțime de agenți interdependenți și conectați
 - prezintă comportamente de grup emergente
 - acționează unitar în anumite „puncte critice”,
 - toate cele de mai sus sunt adevărate**
37. Considerând piața de capital ca un sistem adaptiv complex
- impune reconsiderarea întregii concepții privind comportamentul investitorilor**
 - duce la imposibilitatea utilizării modelelor matematice
 - explică legăturile dintre investitori
 - permite prognoza evoluției prețurilor pe această piață
38. Procesele feedback existente pe piețele de capital
- amplifică efectele factorilor prezenți pe piață
 - amortizează efectele factorilor prezenți pe piață
 - au un efect stabilizator asupra pieței**
 - nici una dintre cele de mai sus nu este adevărată
39. Formarea echilibrelor pe piața de capital a fost explicată de către
- Markowitz
 - Sharpe
 - Alfred Marshall**
 - karl Marx
40. Printre produsele tranzacționate pe o piață de capital nu se numără
- acțiunile
 - obligațiunile
 - banii**
 - contractele la termen
41. Formarea prețurilor pe piața de capital are la bază
- Ipoteza piețelor eficiente**
 - Ipoteza piețelor fractale
 - Ipoteza piețelor iraționale
 - Ipoteza piețelor de echilibru
42. Una dintre ipotezele piețelor eficiente este
- O piață se află întotdeauna la echilibru
 - O piață funcționează întotdeauna departe-de-echilibru
 - Pe o piață investitorii sunt decidenți raționali**
 - Pe o piață investitorii sunt iraționali
43. Una dintre ipotezele piețelor eficiente este
- Prețurile activelor tranzacționate depind unele de altele
 - Prețurile activelor tranzacționate sunt independente unele de altele**
 - Pe piață se tranzacționează întotdeauna un singur activ
 - Pe piață se tranzacționează întotdeauna mai multe active
44. Ipoteza raționalității investitorilor pe piața de capital presupune faptul că:
- Aceștia rezolvă o problemă de alegere între risc și venit**
 - Aceștia sunt adversi față de risc
 - Aceștia sunt neutri față de risc
 - Aceștia rezolvă o problemă de alegere între pierdere și câștig

45. Neliniaritatea în cazul piețelor de capital înseamnă că
- Prețurile activelor evoluează neliniar
 - Anumite modificări mici produc rezultate exagerat de mari**
 - Indicii bursieri au o evoluție volatilă
 - Toate cele de mai sus sunt adevărate
46. Cui aparține afirmația următoare referitoare la rolul băncilor în economie: *“Un sistem financiar bine dezvoltat și consolidat facilitează alocarea eficientă a capitalului financiar și a capitalului fizic pentru cea mai productivă utilizare în sectorul afacerilor”*:
- Robert Merton**
 - Ben Bernanke
 - Alan Greenspan
 - Harry Markowitz
47. Denumirea de „bancă” provine de la
- Băncile pe care ședeau depunătorii când se duceau să depună banii
 - Băncile așezate în fața caselor din Florența pe care se făceau tranzacții financiare**
 - Băncile pe care ședeau angajații caselor de comerț în evul mediu
 - Nici una dintre variantele de mai sus nu este adevărată
48. Care dintre următoarele tipuri de transformări ale activelor nu este efectuată de către bancă
- Transformarea mărimii
 - Transformarea calității
 - Transformarea maturității
 - Transformarea volumului**
49. Care dintre următoarele forme de risc nu se întâlnește în sistemul bancar
- Riscul de creditare
 - Riscul de viață**
 - Riscul de lichiditate
 - Riscul de rată a dobânzii
50. În cadrul sistemului cibernetic al economiei naționale numărul de sectoare (sisteme) este de
- șapte
 - trei
 - cinci**
 - șase
51. Nu este o piață agregată la nivel macroeconomic
- Piață bunurilor și serviciilor
 - Piață factorilor de producție
 - Piață financiară
 - Piață acțiunilor**
52. Elementul esențial al oricărui mecanism de piață este
- cererea
 - oferta
 - echilibrul de piață
 - prețul**
53. Mecanismul de piață ideal este considerat
- Așteptarea la coadă
 - Mecanismul bazat pe criterii politice
 - Mecanismul cererii și ofertei**
 - Mecanismul licitațiilor

